

# *En ondas cortas*

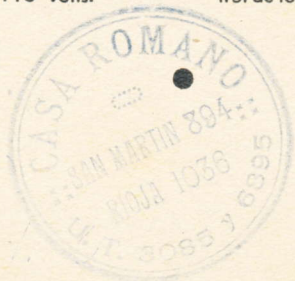


*también brinda*

*estos modelos:*

MODELO 49: - Superheterodino de 8 válvulas para corriente continua, ondas cortas y largas. También se suministra este modelo para equipos de 110 volts.

MODELO 34: - Superheterodino de 8 válvulas, de toda onda y a baterías. Doble dial, control automático de volumen, control de tono bajo consumo.



*La música  
del mundo  
a su dedillo*

*Nuevos Modelos para*  
**ONDAS CORTAS**

N.º 144 y 16

*(corriente alternada)*

**PHILCO**

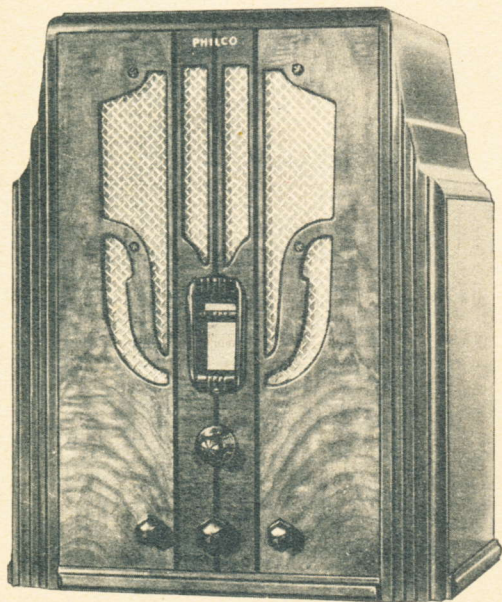


# RECEPCIONES DE TODOS LOS PAISES

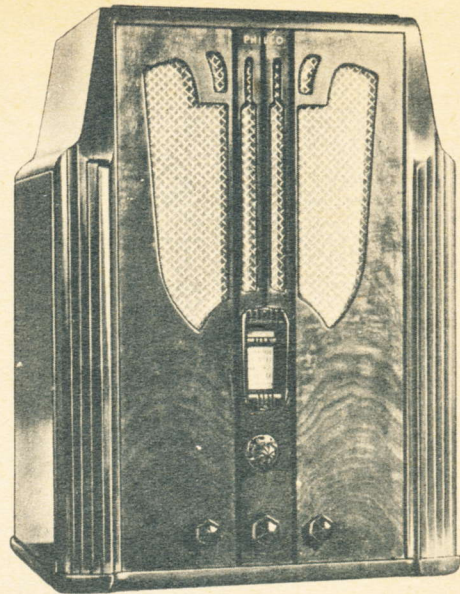
## *Plenas, Claras, Magníficas*

Hay una emoción especial que se siente al escuchar directamente de su país de origen las transmisiones de programas que hemos oído ponderar repetidamente, en oír la palabra directamente de boca de un nuevo héroe, de un as del deporte, de la noticia de alguna novedad que marca historia y de los tantos y maravillosos conciertos que se transmiten desde las grandes ciudades. Pero no hay tal sensación a menos que se pueda escuchar con claridad y potencia, libre de fluctuaciones y de interferencias. En una palabra, hace falta un receptor de primera calidad como Philco. Hay dos que se prestan especialmente:

MODELO 144: -- Superheterodino de 6 válvulas para toda onda, con corriente alterna-  
nada. Permite escuchar nítida y potentemen-  
te desde Europa y Norte América.



MODELO 144:



MODELO 16

Superheterodino de 11 válvulas para  
toda onda, con corriente alterna-  
da. Es el mejor receptor en este tipo,  
producido hasta ahora.

# PHILCO